

CORAZÓN  
DE  
PLAYA

URBAN RESIDENCES

CAPTURAMOS LA  
**esencia**  
DE PLAYA DEL CARMEN

Su imagen urbana en constante transformación, su legado Maya, los hermosos amaneceres, las puestas de sol y el majestuoso mar Caribe. Nuestro proyecto representa lo mejor de esta ciudad; con piscinas que te transportan a la playa y tonos interiores inspirados en cenotes que se acompañan de exuberante vegetación.

CORAZÓN<sup>DE</sup>PLAYA  
URBAN RESIDENCES

# CORAZÓN DE PLAYA

URBAN RESIDENCES

Calle 26NTE entre Av 35 y Av 40, Gonzálo Guerrero.  
Playa del Carmen, Quintana Roo, México

Descubre el lugar perfecto en el centro de Playa del Carmen, con alta plusvalía y demanda, acceso a servicios, tiendas y restaurantes de primera, cerca de la famosa 5ta Avenida y las impresionantes playas del Mar Caribe.

## LUGARES DESTACADOS

- 1) Escuela primaria
- 2) DAC - Mercado
- 3) Centro deportivo (libre acceso)
- 4) Quinta Alegría - Plaza comercial
- 5) La Mega - Supermercado
- 6) Walmart - Supermercado
- 7) Calle Corazón - Plaza comercial
- 8) Central de autobuses
- 9) Parque municipal



# CORAZÓN DE PLAYA

URBAN RESIDENCES









Bienvenidos a Corazón de Playa. Este edificio mixto de 6 niveles cuenta con 21 departamentos tipo estudios, de 1 y 2 recámaras (con opción lock-off), 2 locales comerciales y un lobby en la planta baja. En su rooftop encontrarás una alberca panorámica con área de parrilla, un área de yoga, sauna, vapor y gimnasio.





CORAZÓN  
DE  
PLAYA  
URBAN RESIDENCES





UBICACIÓN PRIVILEGIADA



IDEAL PARA VACACIONISTAS  
Y DIGITAL NOMADS



VISTA PANORÁMICA  
DESDE EL ROOFTOP



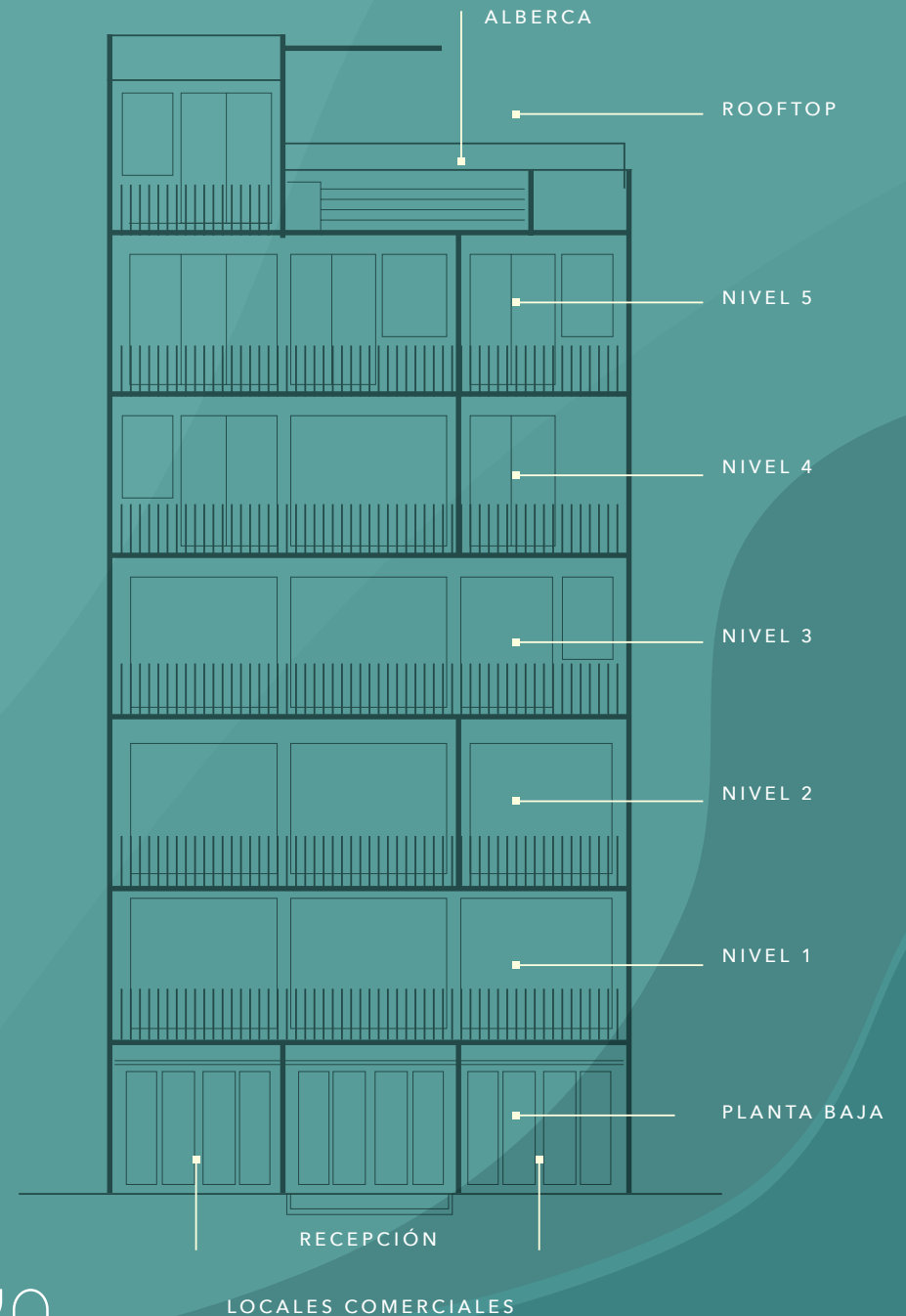
UBICACIÓN EN ZONA  
DE ALTA PLUSVALIA

CORAZÓN<sup>DE</sup>PLAYA  
URBAN RESIDENCES



## CARACTERÍSTICAS

- ✦ 6 niveles + rooftop
- ✦ 21 departamentos
- ✦ 2 locales comerciales
- ✦ Elevador
- ✦ Recepción
- ✦ Lavanderia
- ✦ Seguridad 24 horas
- ✦ Bici puerto
- ✦ Centro de carga TESLA



CORAZÓN DE PLAYA  
URBAN RESIDENCES





CORAZÓN  
DE  
PLAYA

CORAZÓN DE PLAYA



# AMENIDADES



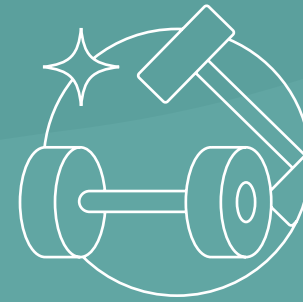
ALBERCA  
PANORÁMICA



POOL BAR



ASOLEADERO



GIMNASIO



ÁREA DE  
ASADOR



CO-WORKING



YOGA



VAPOR



SAUNA

CORAZÓN DE PLAYA

URBAN RESIDENCES



# CORAZÓN DE PLAYA



RAZÓN DE PLAYA

CORAZÓN DE



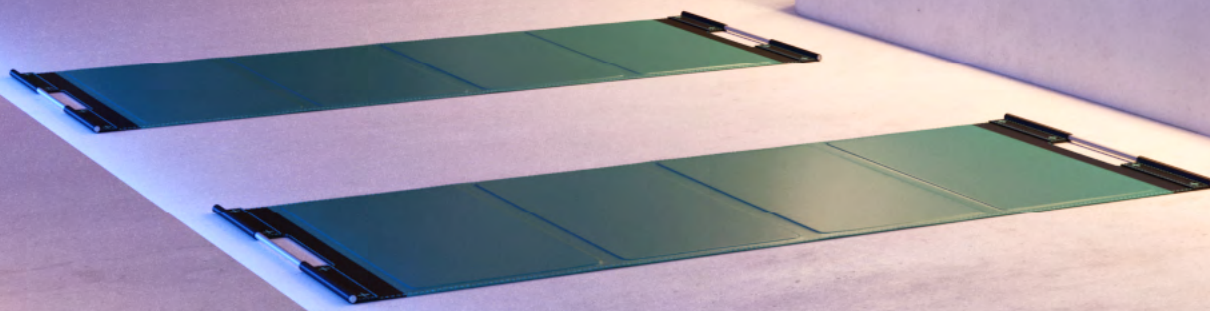


UNDER CONSTRUCTION

FEEL YOUR ENERGY

CONSTRUCTION

FEEL YOUR ENERGY



HAZ A CORAZÓN DE PLAYA TU HOGAR Y

disfruta lo mejor

DE PLAYA DEL CARMEN

CORAZÓN<sup>DE</sup>PLAYA

URBAN RESIDENCES



TRANSFORMAMOS EL  
**concepto**  
DE CONFORT EN INTERIORES.

Los espacios y mobiliarios se diseñan con colores neutros que se fusionan con su concepto minimalista y la combinación de texturas, creando un equilibrio y una sensación acogedora para los residentes.











TEXTURAS QUE EXPRESAN

# la naturaleza

DE LA RIVIERA MAYA

En Corazón de Playa, utilizamos materiales naturales de la región como madera y piedra para crear un ambiente auténtico. Nuestros espacios y mobiliario, en colores neutros, se fusionan en un concepto minimalista con texturas equilibradas para brindar comodidad y calidez a nuestros residentes.



# INTERIORES CON acabados

INSPIRADOS EN LA NATURALEZA.

Habitaciones con materiales neutros que expresen la elegancia y sencillez para generar un espacio íntimo y armonioso.

MADERA  
TIPO TECA  
EN EXTERIOR

TRIPLAY DE  
CAOBILLA  
ENTINTADA

PISO CERÁMICO

CEMENTOS  
APARENTE

PASTA  
GRANULADA

MARMOL  
TRAVENTINO  
EN PISOS











# • CONOCE NUESTRO inventario DE UNIDADES.

## ESTUDIOS

E01 - 33.07 m<sup>2</sup>   E06 - 28.20 m<sup>2</sup>  
E02 - 28.20 m<sup>2</sup>   E07 - 29.57 m<sup>2</sup>  
E03 - 25.78 m<sup>2</sup>   E08 - 27.57 m<sup>2</sup>  
E04 - 28.21 m<sup>2</sup>   E09 - 29.97 m<sup>2</sup>  
E05 - 25.32 m<sup>2</sup>   E10 - 28.20 m<sup>2</sup>

## 1 RECÁMARA

D08 - 48.30 m<sup>2</sup>  
D09 - 55.51 m<sup>2</sup>

## 2 RECÁMARAS

D01 - 65.65 m<sup>2</sup>   D10 - 59.00 m<sup>2</sup>  
D03 - 55.51 m<sup>2</sup>   D11 - 55.50 m<sup>2</sup>  
D04 - 48.20 m<sup>2</sup>  
D05 - 55.50 m<sup>2</sup>

## 2 REC LOCK OFF

D02 - 69.21 m<sup>2</sup> (LOCK OFF)  
D06 - 75.35 m<sup>2</sup> (LOCK OFF)  
D07 - 83.71 m<sup>2</sup> (LOCK OFF)

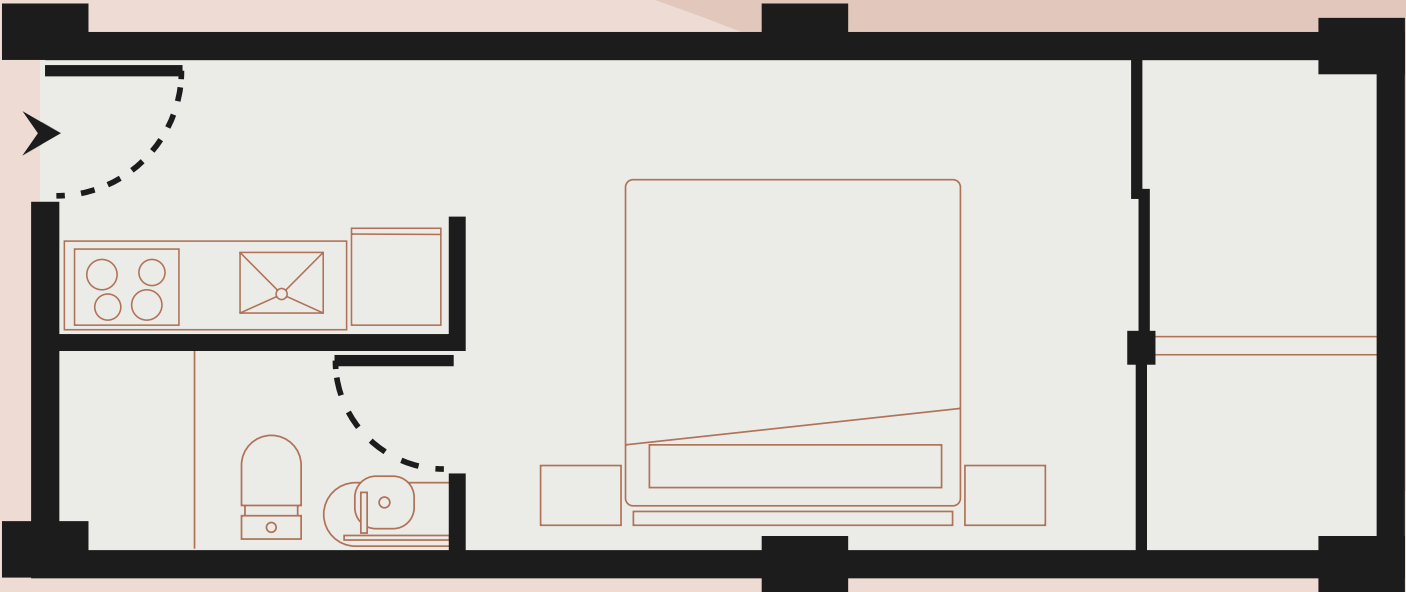


# TIPOLOGÍAS DEL PROYECTO

## ESTUDIO

DESDE  
**25.32 m<sup>2</sup>**

HASTA  
**33.07 m<sup>2</sup>**



CORAZÓN DE PLAYA

URBAN RESIDENCES

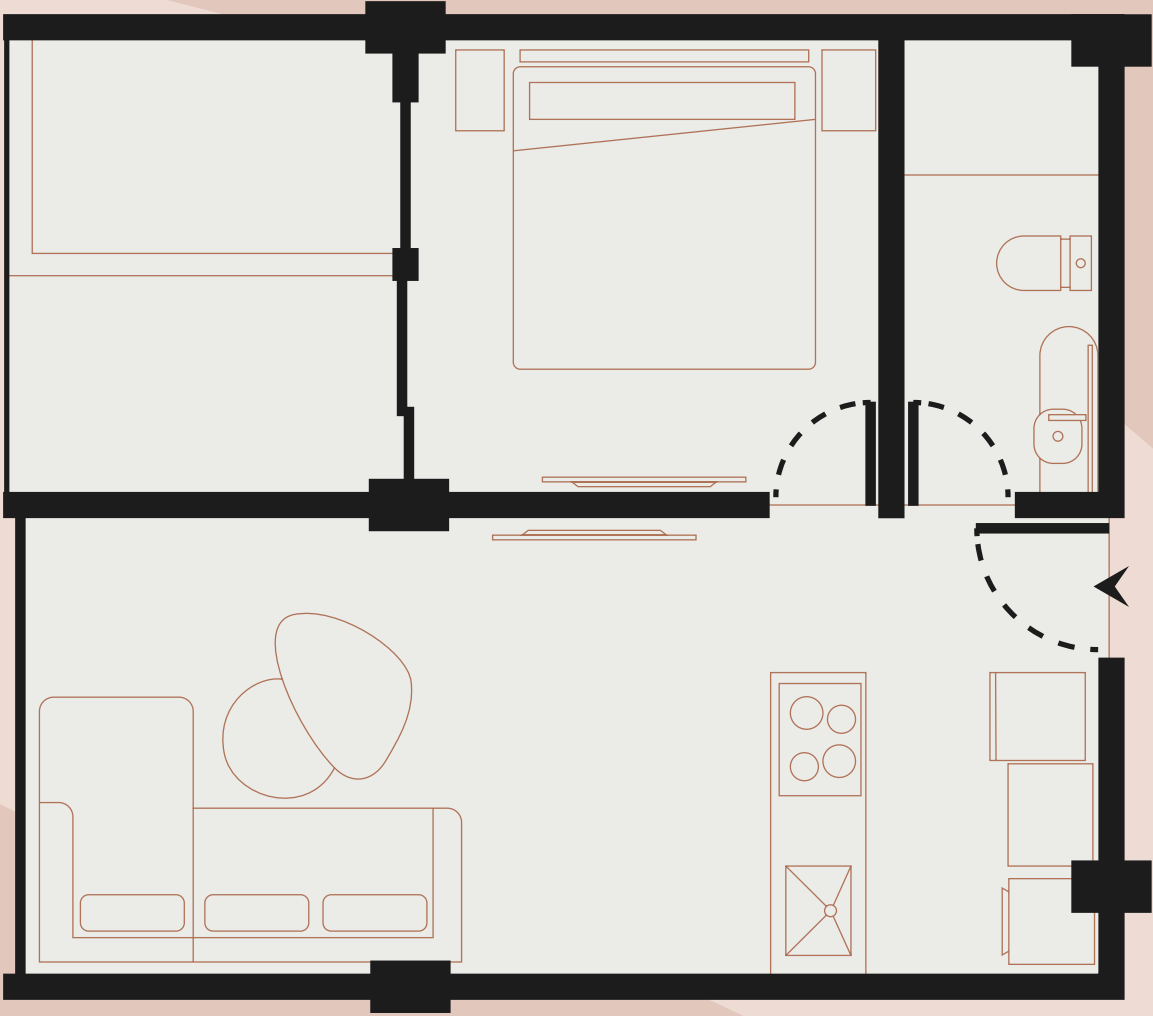


# TIPOLOGÍAS DEL PROYECTO

## 1 RECÁMARA

DESDE  
48.30 m<sup>2</sup>

HASTA  
55.51 m<sup>2</sup>



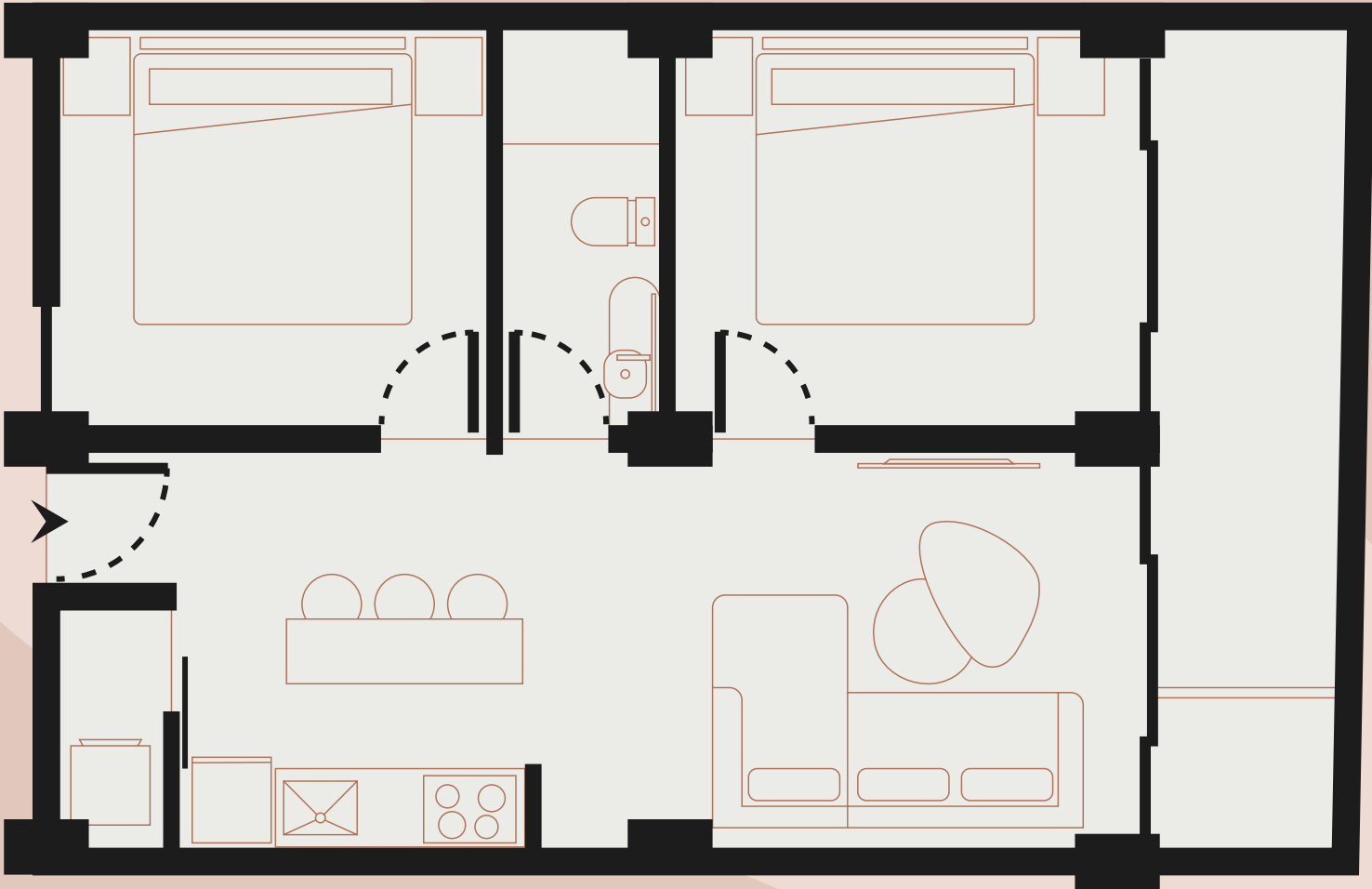
CORAZÓN DE PLAYA  
URBAN RESIDENCES

# TIPOLOGÍAS DEL PROYECTO

## 2 RECÁMARAS

DESDE  
48.20 m<sup>2</sup>

HASTA  
65.65 m<sup>2</sup>



CORAZÓN DE PLAYA

URBAN RESIDENCES

PLANOS SIN ESCALA ESPECIFICA

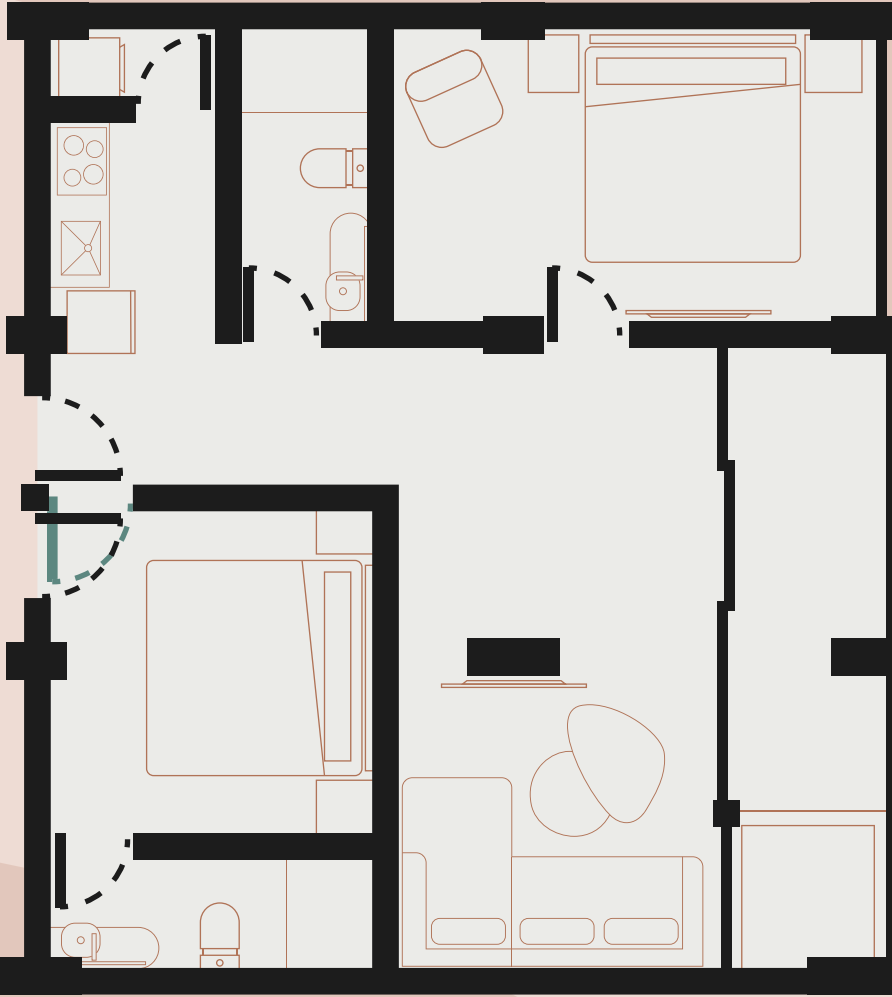


# TIPOLOGÍAS DEL PROYECTO

2 RECÁMARAS  
LOCK-OFF

DESDE                      HASTA  
69.21 m<sup>2</sup>                83.71 m<sup>2</sup>

CORAZÓN DE PLAYA  
URBAN RESIDENCES



PLANOS SIN ESCALA ESPECIFICA